

Andreas Schulz

Geräte zur **Wasserbelebung**

Ein praktischer Führer mit Tests
von 40 Geräten

A T VERLAG

VITALTRON® 2000

Die Firma Vitaltron stellt seit über zehn Jahren professionelle Geräte zur Wasserbelebung und zum Neutralisieren von Erdstrahlen her. Der Erfinder und Patentinhaber der Geräte, Marcel Deriaz aus Chur, hat sich zum Ziel gesetzt, Menschen, Tieren und Pflanzen Wasser in seiner ursprünglichsten Form zur Verfügung zu stellen.

Das 2006 getestete Gerät Vitaltron 2000 zur Wasservitalisierung wurde in den letzten zehn Jahren laufend weiterentwickelt und zählt heute zu den Spitzenprodukten in dieser Sparte. Vitaltron 2000 zeichnet sich durch die damit erzielte ausgezeichnete Wasserqualität, eine sehr große Leistungsfähigkeit, geringen Platzbedarf, einfachste Montage außen an die Wasserleitung sowie äußerst geringe Betriebskosten aus.

Das eingeschaltete Gerät belebt das Wasser im Umkreis von mindestens 50 Zentimetern durch Übertragung von elektromagnetischen Wellen. Dabei werden Cluster, die der ursprünglichen Güte des Wassers fremd sind und irgendwann von außen aufgebracht wurden, aufgebrochen. Im Anschluss wird dem Wasser seine Vitalität zurückgegeben, so dass es sich an die Qualität einer sehr guten Bergquelle annähern kann. Indem die Mineralien für den menschlichen Stoffwechsel besser verfügbar sind, stellt das so behandelte Wasser ein hochwertiges Nahrungsmittel zur Versorgung mit Mineralien und Spurenelementen dar. Die Behandlung des Wassers verhindert außerdem die Ablagerung von Kalk in den Wasserleitungen.

Die Verwendungsmöglichkeiten für Vitaltron 2000 sind nahezu unbeschränkt. So eignet sich das Gerät ausgezeichnet für Privathaushalte,

Das Gerät Vitaltron

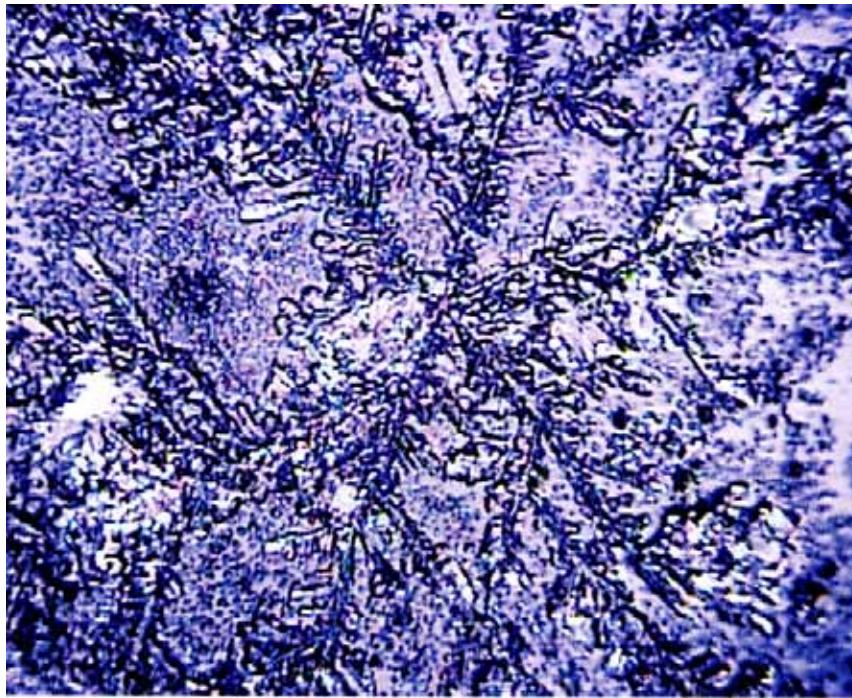


Die Testergebnisse von 2006

Analysenwerte chemisch	Werte Kristallanalyse
Sauerstoffgehalt in ml/l 10,4	Ausbildung 2
pH-Wert 7,89	Formen 2,5
Leitwert $\mu\text{S}/\text{cm}$ 331	Ausbreitung der Kristalle 2
Trockenrückstand mg/l 116	Intensität 2,5
Redoxpotenzial in mV 214	Winkelstrukturen 2
Schadstoff- und Nitratgehalt 4,6	Dunkelzonen 2

Gesamtpunktzahl 22.0

Benotung 1,9 (gut, Tendenz sehr gut)



Die Probe konnte mit der Note 1,9 und dem Urteil gut, Tendenz sehr gut, bewertet werden, was eine Verbesserung von 1,1 Notenpunkten gegenüber der Neutralprobe bedeutet. Somit ist das Gerät in der Anwendung für den Endverbraucher eindeutig vorteilhaft.

Kristallbild des mit Vitaltron 2000 behandelten Wassers.

Gewerbe- und Industriebetriebe, Gärtnereien, Hallenbäder, Gastronomie- und Landwirtschaftsbetriebe, Getränkehersteller und öffentliche Dienste.

Im Großbild in 400facher Vergrößerung zeigt sich eine sehr gut geformte 60-Grad-Winkelstruktur in exakter Sternform. Solche Kristalle treten nur bei hochwertigen Quellwasserqualitäten auf und sind im Leitungswasserbereich nicht zu finden. Sie deuten auch auf eine gute technische Wasserqualität hin, da die Mineralien viel besser im Wasser gelöst sind und weniger zur Ausfällung neigen. Dies bedeutet, dass die Verkalkungsgefahr gegenüber der Neutralprobe deutlich gesunken ist. Auch hier konnte eine Wirksamkeit des Gerätes unmittelbar nachgewiesen werden.

Der Sauerstoffwert wurde signifikant angehoben, was auf eine Vitalisierung der Probe hindeutet, die auch in der Kristallanalyse bestätigt wird. Auch der etwas gesunkene pH-Wert bedeutet einen leichten Vorteil gegenüber der Neutralprobe.

Vor allem in biologischer Hinsicht zeigt sich gegenüber der Neutralprobe eine deutliche Qualitätsverbesserung. Das Gerät reiht sich damit im Spitzenfeld der Benotungsskala ein. Das mit ihm behandelte Wasser zeigt einen deutlich belebenden Effekt. Dass sich die chemischen Parameter nicht verändert haben, ist für ein physikalisches Wassergerät ohne Filter nicht verwunderlich. Dennoch hat insgesamt eine deutliche Aufwertung in Richtung Quellwasserqualität stattgefunden.

Die gleiche Note hat das Gerät übrigens auch in der Studie von 2004 erhalten, damals war das allerdings nur eine Verbesserung von 0,9 Notenpunkten gegenüber der entsprechenden Neutralprobe.

TEST DER WASSERAUFBEREITUNGSGERÄTE VON 1997

Vergleichsstudie: Wasseraufbereitungssysteme

Bewertung	Ausbildung	Formen	Ausbreitung der Kristallstrukturen	Intensität	Gesamtpunktzahl	Note	Urteil Ausgezeichnet bis schädigend	Empfehlung
Neutral	-2,0	-3,0	-3,0	-1,0	-9,0	6,0	schädigend	bedenklich
Dagn	0,0	0,0	1,0	1,0	2,0	4+	ausreichend bis befriedigend	bedingt empfehlenswert
Dagn+Umkehrosmose	2,0	3,0	2,0	2,0	9,0	2+	sehr gut	sehr empfehlenswert
Umkehrosmose	2,0	3,0	1,0	2,0	8,0	2+	sehr gut	sehr empfehlenswert
EWL	1,0	1,0	2,0	2,0	6,0	3+	gut bis befriedigend	empfehlenswert
Grander	-1,0	0,0	1,0	1,0	1,0	4+	ausreichend bis befriedigend	bedingt empfehlenswert
Hachenedy	2,0	1,0	1,0	1,0	5,0	3+	gut bis befriedigend	empfehlenswert
Hess 1	1,0	1,0	1,0	0,0	3,0	3,0	befriedigend	empfehlenswert
Hess 2	-1,0	1,0	0,0	0,0	0,0	4,0	ausreichend	bedingt empfehlenswert
Hess 3	-2,0	1,0	0,0	0,0	-1,0	4-	ausreichend	bedingt empfehlenswert
Inverta	1,0	1,0	1,0	0,0	3,0	3,0	befriedigend	empfehlenswert
Jahreis alt	0,0	-1,0	0,0	0,0	-1,0	4-	ausreichend	bedingt empfehlenswert
Jahreis neu	0,0	1,0	1,0	2,0	4,0	3,0	befriedigend	empfehlenswert
Jahreis neu+Hachenedy	0,0	1,0	2,0	1,0	4,0	3,0	befriedigend	empfehlenswert
Möhrle	1,0	2,0	1,0	1,0	5,0	3+	gut bis befriedigend	empfehlenswert
Monade	1,0	2,0	0,0	1,0	4,0	3,0	befriedigend	empfehlenswert
Plocher	1,0	1,0	0,0	-1,0	1,0	4+	ausreichend bis befriedigend	bedingt empfehlenswert
Pöhler	1,0	-1,0	-1,0	0,0	-1,0	4,0	ausreichend	bedingt empfehlenswert
Sonnenwasser	1,0	1,0	1,0	1,0	4,0	3+	befriedigend bis gut	empfehlenswert
UMH	-1,0	-1,0	1,0	0,0	-1,0	4,0	ausreichend	bedingt empfehlenswert

1 = beste
6 = schlechteste Note

TEST DER WASSERAUFBEREITUNGSGERÄTE VON 2004

Gesamtbewertung

Probe	Chemisch-physikalische Untersuchungen							Kristallanalyse							Bewertung	
	1	2	3	4	5	6	Zwischen- summe	7	8	9	10	11	12	13	14	15
	Wert/ von +3 bis -3 Punkte Anteil	Wert/ von +3 bis -3 Punkte Anteil	Wert/ von +3 bis -3 Punkte Anteil	Wert/ von +3 bis -3 Punkte Anteil	Wert/ von +3 bis -3 Punkte Anteil	Wert/ von +3 bis -3 Punkte Anteil		prozen- tual ge- wich- tet	Wert/ von +3 bis -3 Punkte Anteil	Wert/ von +3 bis -3 Punkte Anteil	Wert/ von +3 bis -3 Punkte Anteil	Wert/ von +3 bis -3 Punkte Anteil	Wert/ von +3 bis -3 Punkte Anteil	Wert/ von +3 bis -3 Punkte Anteil	Wert/ von +3 bis -3 Punkte Anteil	1 Beste -6 schlech- teste
Gewichtung	1/24	2/24	2/24	2/24	2/24	3/24		2/24	2/24	2/24	2/24	2/24	2/24	2/24		
Neutralprobe	1,3	8,07	327	116	435	4,4										
	-2,2	0,4	1,5	2,7	2,2	2,2	9,0	0,5	-0,5	0,5	0,5	0	-0,5	9,5	2,8	befriedigend Tendenz gut

Gruppe Filter- und Umkehrosiosegeräte

AQAPUR	1,2	8,48	94,4	19	360	0										
	-2,3	-0,6	3	3	1,4	3	10,2	1,5	2	1,5	2,5	2	2,5	22,2	1,9	gut und besser
PureBlu	1,1	6,75	9,7	2	358	0										
	-2,3	2,4	3	3	1,3	3	13,1	1,5	1,5	1,5	1,5	1	1,5	21,6	2	gut
SANACELL																
Gesundheits- Netzwerk	1,3	8,52	329	160	303	0										
	-2,2	-0,6	1,5	2,5	0,6	3	7,4	2,5	2,5	2,5	2,5	2,5	2	21,9	1,9	gut und besser
Wasser- RIESE	1,2	8,52	8	28	332	0										
	-2,3	-0,6	3	3	1	3	9,8	2	2	2	1,5	2	2	21,3	2	gut

Gruppe Physikalische Wasseraufbereitung

EWL																
Umwelt- technik	1,4	7,7	328	116	463	4,4										
	-2,2	1,3	1,5	2,7	2,6	2,2	10,3	1,5	2	1,5	2	2	1	20,3	2	gut
Vitaltron®- 2000	1,4	8,15	327	116	448	4,4										
	-2,2	0,2	1,5	2,7	2,4	2,2	9,0	2,5	2,5	2	2	2	2,5	22,5	1,9	gut und besser
perma- trade	1,5	7,39	421	116	454	4,4										
	-2,1	2,1	0,9	2,7	2,4	2,2	10,4	2	2	2,5	2	2,5	2	23,4	1,8	gut - Tendenz sehr gut

- 1 Sauerstoffgehalt in ml/l
- 2 pH-Messung
- 3 Leitwertmessung $\mu\text{S}/\text{cm}$
- 4 Trockenrückstand mg/Liter
- 5 Redoxpotenzial in mV
- 6 Schadstoff- und Nitratgehalt
- 7 Ausbildung
- 8 Formen
- 9 Ausbreitung
- 10 Intensität
- 11 Winkelstrukturen
- 12 Dunkelzonen
- 13 Gesamtpunktzahl
- 14 Note
- 15 Urteil

Gesamtbewertung

Probe	Chemisch-physikalische Untersuchungen							Kristallanalyse							Bewertung			
	1	2	3	4	5	6	Zwischen- summe	7	8	9	10	11	12	13	14	15		
	Wert/ von +3 bis -3 Punkte Anteil	Wert/ von +3 bis -3 Punkte Anteil	Wert/ von +3 bis -3 Punkte Anteil	Wert/ von +3 bis -3 Punkte Anteil	Wert/ von +3 bis -3 Punkte Anteil	Wert/ von +3 bis -3 Punkte Anteil		prozen- tual ge- wich- tet	Wert/ von +3 bis -3 Punkte Anteil	Wert/ von +3 bis -3 Punkte Anteil	Wert/ von +3 bis -3 Punkte Anteil	Wert/ von +3 bis -3 Punkte Anteil	Wert/ von +3 bis -3 Punkte Anteil	Wert/ von +3 bis -3 Punkte Anteil	Wert/ von +3 bis -3 Punkte Anteil	1 Beste -6 schlech- teste	ausgezeichnet bis schädigend	
Gewichtung	1/24	2/24	2/24	2/24	2/24	3/24		2/24	2/24	2/24	2/24	2/24	2/24	2/24	2/24			
Neutralprobe	1,3	8,07	327	116	435	4,4												
	-2,2	0,4	1,5	2,7	2,2	2,2	9,0	0,5	-0,5	0,5	0,5	0	-0,5	9,5	2,8		befriedigend Tendenz gut	

Gruppe Energetische Wasseraufbereitung

Heß und Volk	1,2	8,58	323	116	411	4,4												
	-2,3	-0,8	1,5	2,7	1,9	2,2	7,5	2	2,5	2	2,5	2	2	20,5	2		gut	
FA WA TEC	1,3	8,17	327	116	469	4,4												
	-2,2	0,2	1,5	2,7	2,6	2,2	9,2	1,5	2	2	1,5	2	1,5	19,7	2,1		gut	
Wohngut	1,3	8,12	325	116	457	4,4												
	-2,2	0,3	1,5	2,7	2,5	2,2	9,2	1,5	2	1,5	2	2	1	19,2	2,1		gut	
Pro Sanitas und Bürger	1,3	8,1	325	116	415	4,4												
	-2,2	0,3	1,5	2,7	2	2,2	8,7	2	1,5	2	1,5	1	2	18,7	2,2		gut mit Einschränkung	
HUMISAL	1,3	8,11	322	116	396	4,4												
Möhrle	1,3	8,11	322	116	396	4,4												
	-2,2	0,3	1,5	2,7	1,8	2,2	8,5	2	2	1,5	2	1	2	19,0	2,1		gut	
RH4- Energiesystem	1,3	8,03	323	116	437	4,4												
Ratschiller	1,3	8,03	323	116	437	4,4												
	-2,2	0,5	1,5	2,7	2,2	2,2	9,1	1,5	2	1,5	1	2	2	19,1	2,1		gut	
Pejosan	1,2	8,1	328	116	438	4,4												
	-2,3	0,3	1,5	2,7	2,3	2,2	9,0	2	2	2	2	2	2	21,0	2		gut	
Aventi	1,3	8	322	116	350	4,4												
	-2,2	0,6	1,5	2,7	1,2	2,2	8,2	1,5	1,5	1,5	2	1,5	1,5	17,7	2,2		gut mit Einschränkung	
Concious Living	1,3	8,16	324	116	428	4,4												
	-2,2	0,2	1,5	2,7	2,1	2,2	8,7	2	2	1,5	2	2	2	20,2	2,1		gut	
Origin of Life Essenz	1,2	8,19	322	116	437	4,4												
	-2,3	0,1	1,5	2,7	2,2	2,2	8,7	2,5	2,5	2,5	2,5	2,5	2,5	23,7	1,8		gut Tendenz sehr gut	
Monade Labor	1,3	8,14	324	116	464	4,4												
	-2,2	0,3	1,5	2,7	2,6	2,2	9,3	2	2	2	2	2	2	21,3	2		gut	
Wekroma	1,2	8,18	325	116	433	4,4												
	-2,3	0,2	1,5	2,7	2,2	2,2	8,8	2	1,5	2	2	2	2	20,3	2		gut	
Biophotone	1,2	8,2	224	116	451	4,4												
	-2,3	0,1	2,2	2,7	2,4	2,2	9,6	2	1,5	2	1,5	2	1,5	20,1	2,1		gut	
Origin of Life Energiebild	1,3	8,35	321	116	427	4,4												
	-2,2	-0,2	1,5	2,7	2,1	2,2	8,3	1,5	1,5	2	2	1,5	1,5	18,3	2,2		gut mit Einschränkung	

TEST DER WASSERAUFBEREITUNGSGERÄTE VON 2006

Gesamtbewertung

	Chemisch-physikalische Untersuchungen						Zwischen- summe	Kristallanalyse						Bewertung		
	1	2	3	4	5	6		7	8	9	10	11	12	13	14	15
Probe	Wert/ von +3 bis -3 Punkte Anteil	Wert/ von +3 bis -3 Punkte Anteil	Wert/ von +3 bis -3 Punkte Anteil	Wert/ von +3 bis -3 Punkte Anteil	Wert/ von +3 bis -3 Punkte Anteil	Wert/ von +3 bis -3 Punkte Anteil	prozen- tual ge- wich- tet	Wert/ von +3 bis -3 Punkte Anteil	Wert/ von +3 bis -3 Punkte Anteil	Wert/ von +3 bis -3 Punkte Anteil	Wert/ von +3 bis -3 Punkte Anteil	Wert/ von +3 bis -3 Punkte Anteil	Wert/ von +3 bis -3 Punkte Anteil	Wert/ von +3 bis -3 Punkte Anteil	1 Beste -6 schlech- teste	ausgezeichnet bis schädigend
Gewichtung	1/24	2/24	2/24	2/24	2/24	3/24		2/24	2/24	2/24	2/24	2/24	2/24	2/24		
Neutralprobe	9,7 1,9	7,95 0,7	332 1,5	116 2,7	210 -0,5	4,6 2,1	8,5	0,5	-0,5	0,5	0,5	0	-0,5	9,0	2,8	befriedigend Tendenz gut

Gruppe Filter- und Umkehrosmosegeräte

AQAPUR	9,1	6,70	7	17	277	0											
Umkehr- osmose	1,6	2,3	3	3	0,3	3	13,9	1,5	2,5	2	1,25	2	2	25,2	1,7	sehr gut bis gut	
Best-Water	10,2	8,18	10	7	225	0											
Umkehr- osmose	2,1	0,2	3	3	-0,3	3	11,5	2	2	2	2	2	2	23,5	1,8	gut Tendenz sehr gut	
Origin-of-life	9	7,65	323	18	213	4,6											
Auftisch Filter	1,5	1,4	1,5	2,7	-0,4	2,1	9,1	2	2	1,5	1,5	1,5	2	19,6	2,1	gut	

Gruppe Physikalische Wasseraufbereitung

EWL	10,2	7,64	330	116	220	4,6											
Magnolith	2,1	1,5	1,5	2,7	-0,4	2,1	9,5	2	2	2,5	2,5	2	1,5	22,0	1,9	gut Tendenz sehr gut	
Weber ISIS	10,1	7,91	332	116	278	4,6											
Einbaugerät	2,1	0,8	1,5	2,7	0,3	2,1	9,5	2	2	1,5	2	1,75	2	20,8	2,0	gut	
Vitaltron	10,4	7,89	331	116	214	4,6											
Vitaltron® -2000	2,2	0,9	1,5	2,7	-0,4	2,1	9,0	2	2,5	2	2,5	2	2	22,0	1,9	gut Tendenz sehr gut	
Judo	10,3	7,90	332	116	259	4,6											
Vario	2,2	0,9	1,5	2,7	0,1	2,1	9,5	2	2,5	2	2,5	2,5	2	23,0	1,9	gut Tendenz sehr gut	

- 1 Sauerstoffgehalt in ml/l
- 2 pH-Messung
- 3 Leitwertmessung $\mu\text{S}/\text{cm}$
- 4 Trockenrückstand mg/Liter
- 5 Redoxpotenzial in mV
- 6 Schadstoff- und Nitratgehalt
- 7 Ausbildung
- 8 Formen
- 9 Ausbreitung
- 10 Intensität
- 11 Winkelstrukturen
- 12 Dunkelzonen
- 13 Gesamtpunktzahl
- 14 Note
- 15 Urteil

Gesamtbewertung

	Chemisch-physikalische Untersuchungen							Kristallanalyse							Bewertung	
	1	2	3	4	5	6	Zwischen-summe	7	8	9	10	11	12	13	14	15
Probe	Wert/ von +3 bis -3 Punkte Anteil	Wert/ von +3 bis -3 Punkte Anteil	Wert/ von +3 bis -3 Punkte Anteil	Wert/ von +3 bis -3 Punkte Anteil	Wert/ von +3 bis -3 Punkte Anteil	Wert/ von +3 bis -3 Punkte Anteil	prozen-tual ge-wich-tet	Wert/ von +3 bis -3 Punkte Anteil	Wert/ von +3 bis -3 Punkte Anteil	Wert/ von +3 bis -3 Punkte Anteil	Wert/ von +3 bis -3 Punkte Anteil	Wert/ von +3 bis -3 Punkte Anteil	Wert/ von +3 bis -3 Punkte Anteil	Wert/ von +3 bis -3 Punkte Anteil	1 Beste -6 schlech-teste	ausgezeichnet bis schädigend
Gewichtung	1/24	2/24	2/24	2/24	2/24	3/24		2/24	2/24	2/24	2/24	2/24	2/24	2/24		

Gruppe Energetische Wasseraufbereitung

Immagine	9,7	7,62	330	116	221	4,6											
Liquid Energizer	1,9	1,5	1,5	2,7	-0,3	2,1	9,5	2	1,5	2	1,5	1,5	2	20,0	2,1	gut	
Löhnert	10,2	7,87	333	116	203	4,6											
Aquablue	2,1	0,9	1,4	2,7	-0,6	2,1	8,6	2	2	2	2	2	2	20,6	2,0	gut	
Origin-of-life	10,3	7,80	331	116	238	4,6											
Energieband	2,2	1,1	1,5	2,7	-0,1	2,1	9,5	2	2,5	2,5	2,5	2	2	23,0	1,9	gut Tendenz sehr gut	
Penergetic	10,2	7,91	331	116	255	4,6											
AquaKat	2,1	0,8	1,5	2,7	0,1	2,1	9,3	2	2	1,25	2	2	2	20,6	2,0	gut	
Antares	10,3	7,92	331	116	267	4,6											
Aquivator	2,2	0,8	1,5	2,7	0,2	2,1	9,5	2	2,5	2	2	2	2	22,0	1,9	gut Tendenz sehr gut	
Weber ISIS	10,5	7,92	331	116	260	4,6											
Aktivator spez.	2,3	0,8	1,5	2,7	0,1	2,1	9,4	2	1,5	1,5	2	1	1	18,4	2,2	gut	
Weber ISIS	10,3	7,92	331	116	248	4,6											
Aktivator XL	2,2	0,8	1,5	2,7	0	2,1	9,3	1,5	2	1,5	1,5	1	1,5	18,3	2,2	gut	
Heß & Volk	9,3	7,91	339	116	343	4,6											
Durchlauf-generator	1,7	0,8	1,4	2,7	1,1	2,1	10,0	2	2,5	2	2,5	2,5	2	23,5	1,8	gut bis sehr gut	
Concious Living	10,2	7,87	323	116	301	4,6											
Quellwasser-Generator	2,1	0,9	1,5	2,7	0,6	2,1	9,9	2	2	1,7	2	2	2	21,6	2,0	gut	
PrimAqua AG	10,2	7,92	320	116	265	4,6											
PrimAqua	2,1	0,8	1,5	2,7	0,2	2,1	9,4	2	2,5	2	2	2	2	21,9	1,9	gut Tendenz sehr gut	



Wasser ist die Grundlage unserer Gesundheit und unseres Wohlergehens.

Viele Menschen wünschen sich heute ein hochwertiges Trinkwasser, das nicht nur physikalisch-bakteriologisch einwandfrei ist, sondern auch über besondere energetische Qualitäten verfügt – ein lebendiges Wasser, das uns vitalisiert, nährt und stärkt.

In den letzten Jahren ist eine Vielzahl von Geräten und Verfahren zur Wasserbelebung auf den Markt gekommen. Andreas Schulz hat sie getestet, das damit aufbereitete Wasser untersucht, seine Inhaltsstoffe analysiert und seine energetische Qualität mittels der Wasser-Kristall-Analyse sichtbar gemacht. Die 40 besten und damit besonders zu empfehlenden Geräte werden in diesem Buch vorgestellt.

Die erste wertvolle Orientierungshilfe für alle, die sich mit der Wasserbelebung befassen und sich ein Gerät dazu anschaffen wollen.



ISBN 3-03800-310-7

ISBN 978-3-03800-310-6